

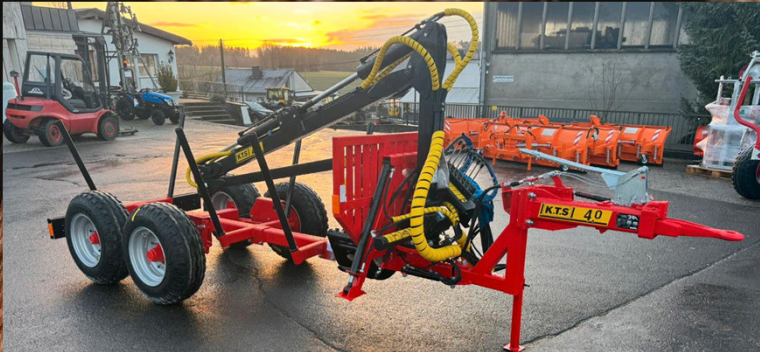


**praktische Technik aus Erfahrung!**

**Februar**

**SONDERAKTION**

**Holen Sie ihre Maschine kostenlos an unseren Standorten ab.**



**KTS 4000 mit 6,4m Kran**

Forstkran 4,2 m  
Mehrhebelsteuerung  
Lenkdeichsel  
Auflaufbremse  
Straßenzulassung  
11,5 Bereifung  
Boogieachse

**12.180,-€  
inkl. MwSt.**



**KTS 8000 mit 6,4m Kran**

6,4m Kran ca. 930 kg Hubkraft bei 4m Auslage  
„heavy Duty“ verstärkter Rahmen  
Auflaufbremse  
Lenkdeichsel  
Drehhebelsteuerung  
Straßenzulassung  
400 Trac Bereifung

**19.999,-€  
inkl. MwSt.**



**7070 Kran mit 0,22 Zange**

Hubkraft kg bei max. Reichweite: 585 kg  
Öffnungsweite: 1250 mm  
Drehhebelsteuerung  
4-Zylinder-Schwenkwerk  
3to Rotator unbegrenzt  
Teleskopausschub  
Gewicht: 980 kg

**12.999,-€  
inkl. MwSt.**

**Niederlassung Eifel, Hunsrück, Saarland**  
Glockenstraße 51-53  
54552 Brockscheid  
Tel.: 06573 953015 – 0

**Niederlassung Thüringen/Rhön**  
Obere Gasse 37  
36452 Kaltenlengsfeld  
Tel.: 015144920792

**Niederlassung Österreich**  
Lüfteneck 14  
4950 Altheim, Österreich  
Tel.: +43 699 11452379

**Niederlassung Niedersachsen/Nienburg**  
Oehmer Feld / Halle 8  
31633 Leese  
Tel.: 015156094128

**Niederlassung Niedersachsen/Osnabrück**  
Schlochterner Weg 50  
49326 Melle  
Tel.: 0176 31796156

**Niederlassung Sauerland**  
Specklandwehr 4  
59969 Hallenberg  
Tel.: 02981 9294884



**praktische Technik aus Erfahrung!**

**Februar**

**SONDERAKTION**

**Holen Sie ihre Maschine kostenlos an unseren Standorten ab.**



### **Holzspalter Pro 16**

16 Tonnen Spaltdruck  
330 Kg Eigengewicht, sehr massiv  
Ergonomisches Spaltkeil ca. 10°  
Neigung  
Stammheber und extra Stammhalter  
Abgeflachtes Holzpodest  
Spaltlänge bis zu 113 cm

**2900,-€  
inkl. MwSt.**



### **Samurai 700 C Säge**

Robustes Stahlgetriebe  
Zapfwellenantrieb  
Sägedurchmesser bis: Ø30  
700 mm Widiablatt  
Verschiebefahrwerk  
Längenanschlag  
Holzeinzug mit Rollen  
Schnelles und sicheres Arbeiten

**2.250,-€  
inkl. MwSt**



### **SBF EXF 1200 H**

Arbeitsbreite 120 cm  
Gewicht 352 kg  
18 Hammerschlegel a 800 g  
empf. Baggergröße 6 - 8 to  
max. Stammdurchmesser 4-  
5 cm  
Kettenschutzvorhang  
Seitenklappe hydraulisch  
aufstellbar

**2499,-€  
inkl. MwSt.**

**Niederlassung Eifel, Hunsrück, Saarland**  
Glockenstraße 51-53  
54552 Brockscheid  
Tel.: 06573 953015 – 0

**Niederlassung Thüringen/Rhön**  
Obere Gasse 37  
36452 Kaltenlengsfeld  
Tel.: 015144920792

**Niederlassung Österreich**  
Lüfteneck 14  
4950 Altheim, Österreich  
Tel.: +43 699 11452379

**Niederlassung Niedersachsen/Nienburg**  
Oehmer Feld / Halle 8  
31633 Leese  
Tel.: 015156094128

**Niederlassung Niedersachsen/Osnabrück**  
Schlochterner Weg 50  
49326 Melle  
Tel.: 0176 31796156

**Niederlassung Sauerland**  
Specklandwehr 4  
59969 Hallenberg  
Tel.: 02981 9294884



**praktische Technik aus Erfahrung!**

**Februar**

**SONDERAKTION**

**Holen Sie ihre Maschine kostenlos an unseren Standorten ab.**



### **Tafe Traktor 6028M**

Höchstgeschwindigkeit\* 25 km/h  
Hubvermögen bei max. Hubhöhe ca.600 kg  
Ackerbereifung Radial vorne: 23×10.50-12,  
hinten: 280/70 R20  
Leistung 24,5 (18) PS (KW)  
max. Hubkraft am Kuppelpunkt,  
Ackerschneibe 739 kg

**17.500,-€  
inkl. MwSt.**



### **Polterzange UWG 2**

Euroaufnahme  
2 Hydraulikzylinder  
2 Niederhalter  
Gewicht: 231 kg  
Breite 1.315 mm  
max. Öffnungsweite 826 mm

**1.490,-€  
inkl. MwSt.**

**Niederlassung Eifel, Hunsrück, Saarland**  
Glockenstraße 51-53  
54552 Brockscheid  
Tel.: 06573 953015 – 0

**Niederlassung Thüringen/Rhön**  
Obere Gasse 37  
36452 Kaltenlengsfeld  
Tel.: 015144920792

**Niederlassung Österreich**  
Lüfteneck 14  
4950 Altheim, Österreich  
Tel: +43 699 11452379

**Niederlassung Niedersachsen/Nienburg**  
Oehmer Feld / Halle 8  
31633 Leese  
Tel.: 015156094128

**Niederlassung Niedersachsen/Osnabrück**  
Schlochterner Weg 50  
49326 Melle  
Tel.: 0176 31796156

**Niederlassung Sauerland**  
Specklandwehr 4  
59969 Hallenberg  
Tel.: 02981 9294884



praktische Technik aus Erfahrung!

Februar

SONDERAKTION

Holen Sie ihre Maschine kostenlos an unseren Standorten ab.



**Uniforest 55M**

Zugkraft 5,5t  
Mittlere Seilgeschwindigkeit 0,90 m/s  
Seilaufnahme Serie: 70m lang und 11mm breit  
Serienmäßig m/mm  
empf. Schlepperleistung: 54 – 75 PS  
Umdrehungen max. : 540 min-1  
Breite: 1590 mm  
Tiefe: 490 mm  
Höhe ohne Schutzgitter: 1480 mm  
Höhe mit Schutzgitter: 2300 mm  
Gewicht ohne Drahtseil: 375 kg

3.300,-€  
inkl. MwSt.

**Uniforest 65 Hpro  
BJ 2023**

Zugkraft 6,5t  
Mittlere Seilgeschwindigkeit 0,60 m/s  
Seilaufnahme Serie: 80m lang und 12mm breit  
empf. Schlepperleistung: 61 – 95 PS  
Umdrehungen max. : 540 min-1  
Breite: 1800 mm  
Tiefe: 750 mm  
Höhe ohne Schutzgitter: 1800 mm  
Höhe mit Schutzgitter: 2300 mm  
Gewicht ohne Drahtseil: 564 kg

Terra Funk für  
650€ Aufpreis



8.500,-€  
inkl. MwSt.

Niederlassung Eifel, Hunsrück, Saarland  
Glockenstraße 51-53  
54552 Brockscheid  
Tel.: 06573 953015 – 0

Niederlassung Thüringen/Rhön  
Obere Gasse 37  
36452 Kaltenlengsfeld  
Tel.: 015144920792

Niederlassung Österreich  
Lüfteneck 14  
4950 Altheim, Österreich  
Tel: +43 699 11452379

Niederlassung Niedersachsen/Nienburg  
Oehmer Feld / Halle 8  
31633 Leese  
Tel.: 015156094128

Niederlassung Niedersachsen/Osnabrück  
Schlochterner Weg 50  
49326 Melle  
Tel.: 0176 31796156

Niederlassung Sauerland  
Specklandwehr 4  
59969 Hallenberg  
Tel.: 02981 9294884



praktische Technik aus Erfahrung!

Februar

SONDERAKTION

Holen Sie ihre Maschine kostenlos an unseren Standorten ab.



Uniforest 55EH mit Funk

Zugkraft 5t
Mittlere Seilgeschwindigkeit 0,60 m/s
Seilaufnahme Serie: 70m lang und 11mm breit
empf. Schlepperleistung: 54 - 75 PS
Umdrehungen max. : 540 min-1
Breite: 1600 mm
Tiefe: 490 mm
Höhe ohne Schutzgitter: 1480 mm
Höhe mit Schutzgitter: 2300 mm
Gewicht ohne Drahtseil: 409 kg
Seidl Funk CAD 5-5

5.299,-€ inkl. MwSt.

Uniforest 2x85G mit 2,1m Klappschild

Zugkraft 8,5t
Bremskraft min.: 106 kN
Mittlere Seilgeschwindigkeit: 0,50 m/s
Seilaufnahme max.: 118m lang und 12mm breit
empf. Schlepperleistung: min. 100 PS
Kupplungslamellen: 6 Stück
Umdrehungen max. 750 min-1
Schild Breite Serie: 1920 mm
Hydraulisch verstellbares Schild Optional: 2100 mm
Tiefe: 930 mm
Höhe ohne Schutzgitter: 1500 mm
Höhe mit Schutzgitter: 2300 mm
Gewicht ohne Drahtseil bei Breite 1920 mm: 970 kg
Gewicht ohne Drahtseil bei Breite 2100 mm: 1145 kg



24.500,-€ inkl. MwSt.

Niederlassung Eifel, Hunsrück, Saarland
Glockenstraße 51-53
54552 Brockscheid
Tel.: 06573 953015 - 0

Niederlassung Thüringen/Rhön
Obere Gasse 37
36452 Kaltenlengsfeld
Tel.: 015144920792

Niederlassung Österreich
Lüfteneck 14
4950 Altheim, Österreich
Tel.: +43 699 11452379

Niederlassung Niedersachsen/Nienburg
Oehmer Feld / Halle 8
31633 Leese
Tel.: 015156094128

Niederlassung Niedersachsen/Osnabrück
Schlochterner Weg 50
49326 Melle
Tel.: 0176 31796156

Niederlassung Sauerland
Specklandwehr 4
59969 Hallenberg
Tel.: 02981 9294884



**praktische Technik aus Erfahrung!**

**Februar**

**SONDERAKTION**

**Holen Sie ihre Maschine kostenlos an unseren Standorten ab.**



**Uniforest 40/20**

Mit Ölkühler, hydraulische Schwenkung  
Förderband  
6 Fach Spaltkreuz  
Stammdurchmesser Ø 40 cm  
Gewicht 1800 kg  
Spaltkraft 200kN / 20tAS – Autospeed  
automatische Anpassung der  
Geschwindigkeit

**26500,-€  
inkl. MwSt.**



**Uniforest 43/20 J CD+E**

6 Fach Spaltkreuz  
Geschwindigkeitsregulierung  
Stammdurchmesser Ø 42 cm  
Spaltkraft 200 kN / 20 t  
Steuerung: hydraulisch (Joystick 43J)  
Spaltkreuz hydraulisch höhenverstellbar  
Gewicht 1250 kg

**24900,-€  
inkl. MwSt.**

**Regon R3 Z**

Max. Durchmesser 38 cm  
Spaltkraft max. 10 to.  
Spalllänge max. 50 cm  
Stammheber mit hydr.  
Einzug Serie  
Gewicht mit Förderband  
ca. 970 kg



**Spaltkreuz 4 und 6 Fach kostenlos**

**13.999,-€  
inkl. MwSt.**

**Niederlassung Eifel, Hunsrück, Saarland**  
Glockenstraße 51-53  
54552 Brockscheid  
Tel.: 06573 953015 – 0

**Niederlassung Thüringen/Rhön**  
Obere Gasse 37  
36452 Kaltenlengsfeld  
Tel.: 015144920792

**Niederlassung Österreich**  
Lüfteneck 14  
4950 Altheim, Österreich  
Tel.: +43 699 11452379

**Niederlassung Niedersachsen/Nienburg**  
Oehmer Feld / Halle 8  
31633 Leese  
Tel.: 015156094128

**Niederlassung Niedersachsen/Osnabrück**  
Schlochterner Weg 50  
49326 Melle  
Tel.: 0176 31796156

**Niederlassung Sauerland**  
Specklandwehr 4  
59969 Hallenberg  
Tel.: 02981 9294884